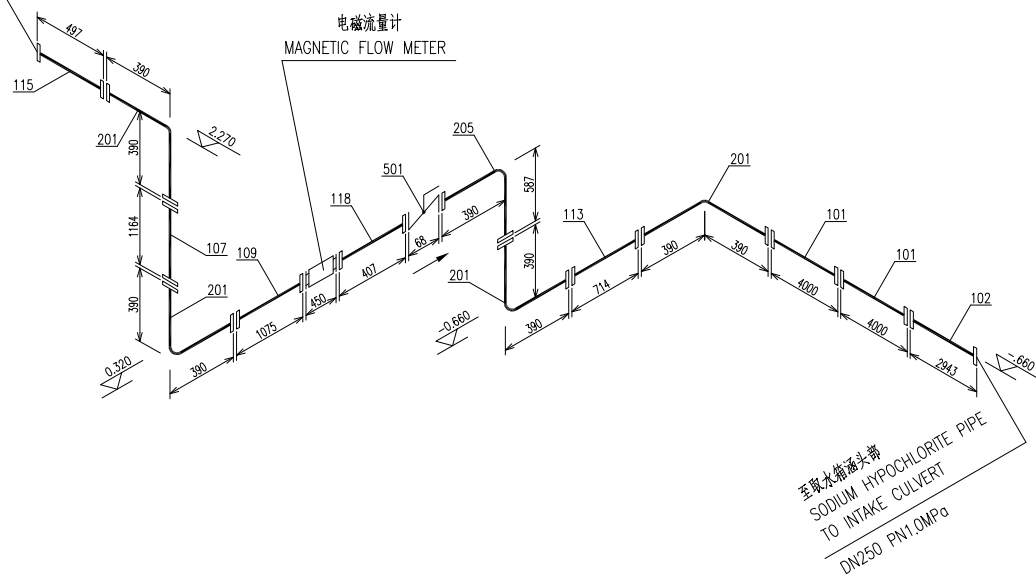


接冲击加药泵后接管
HEADER PIPE FROM SHOCK DOSING PUMP
DN250 PN1.0MPa



平垫圈 20 PLAIN WASHER	镀锌镀锌 GALVANIZED	件 PCS	376				
六角螺母 M20 HEX NUT	镀锌镀锌 GALVANIZED	件 PCS	168				
六角头螺栓 M20X95 HEX BOLT	镀锌镀锌 GALVANIZED	件 PCS	156				
六角头螺栓 M20X165 HEX BOLT	镀锌镀锌 GALVANIZED	件 PCS	12				
法兰垫片 DN250-PN10 t=3 FLANGE GASKET	丁基橡胶 IIR	件 PCS	15				
501 手动衬胶蝶阀 DN250 BUTTERFLY VALVE WITH RUBBER	组合件 ASSEMBLY	套 SET	1				D371J-10 L=68
205 90° 非标衬胶弯头 DN250 90° NONSTANDARD PLASTIC-LINED STEEL ELBOW	组合件 ASSEMBLY	件 PCS	1				A1=390 A2=587
201 90° 衬胶弯头 DN250 A=390 90° PLASTIC-LINED STEEL ELBOW	组合件 ASSEMBLY	件 PCS	4				
118 衬胶管 φ273X7 L=407 PLASTIC-LINED STEEL PIPE	组合件 ASSEMBLY	件 PCS	1				
115 衬胶管 φ273X7 L=497 PLASTIC-LINED STEEL PIPE	组合件 ASSEMBLY	件 PCS	1				
113 衬胶管 φ273X7 L=714 PLASTIC-LINED STEEL PIPE	组合件 ASSEMBLY	件 PCS	1				
109 衬胶管 φ273X7 L=1075 PLASTIC-LINED STEEL PIPE	组合件 ASSEMBLY	件 PCS	1				
107 衬胶管 φ273X7 L=1164 PLASTIC-LINED STEEL PIPE	组合件 ASSEMBLY	件 PCS	1				
102 衬胶管 φ273X7 L=2943 PLASTIC-LINED STEEL PIPE	组合件 ASSEMBLY	件 PCS	1				
101 衬胶管 φ273X7 L=4000 PLASTIC-LINED STEEL PIPE	组合件 ASSEMBLY	件 PCS	2				
编号 NO.	名称及规格 DESIGNATION & SIZE	材料 MATERIAL	单位 UNIT	数量 QTY.	单重 UNIT 重量(KG) WEIGHT	总重 TOTAL	备注 REMARKS

武汉兴达高技术有限公司 WUHAN XINGDA HIGH TECHNOLOGY ENGINEERING CO., LTD.							
核定 VERIFIED	王明	越南沿海一期2X622MW火力发电厂 工程 DUYEN HAI 1 THERMAL POWER PLANT PROJECT					
审核 REVIEWED	王明	图名 TITLE					
审查 EXAMINED	王明	至取水箱涵头部加药管道透视图 PERSPECTIVE DRAWING OF SODIUM HYPOCHLORITE PIPE TO INTAKE CULVERT					
设计 DESIGNED	王明						
制图 DRAWN	王明						
比例 SCALE							
日期 DATE	2013.07.29	图号 DWG NO.	WXD-ZL2013182GY-27	图幅 SHEET	A2		

